

# Wegbeschreibung Pfingstzeltlager

**Treffpunkt für Jungpfadfinder, Pfadfinder und Rover:**

***Freitag 22 Mai 2015, 16:15 Uhr Treffpunkt Eickerhöhe 1 58553 Halver***

Von Lüdenscheid aus Richtung Brügge fahren.

Rechts abbiegen auf Volmestraße /B229/B54 in Richtung Brügge (1,0 km).

An der nächsten Ampel links abbiegen Richtung Halver auf Halverstraße/ B229

Bis zum Kreisverkehr fahren.

Im Kreisverkehr erste Ausfahrt (K37 /Halver) nehmen.

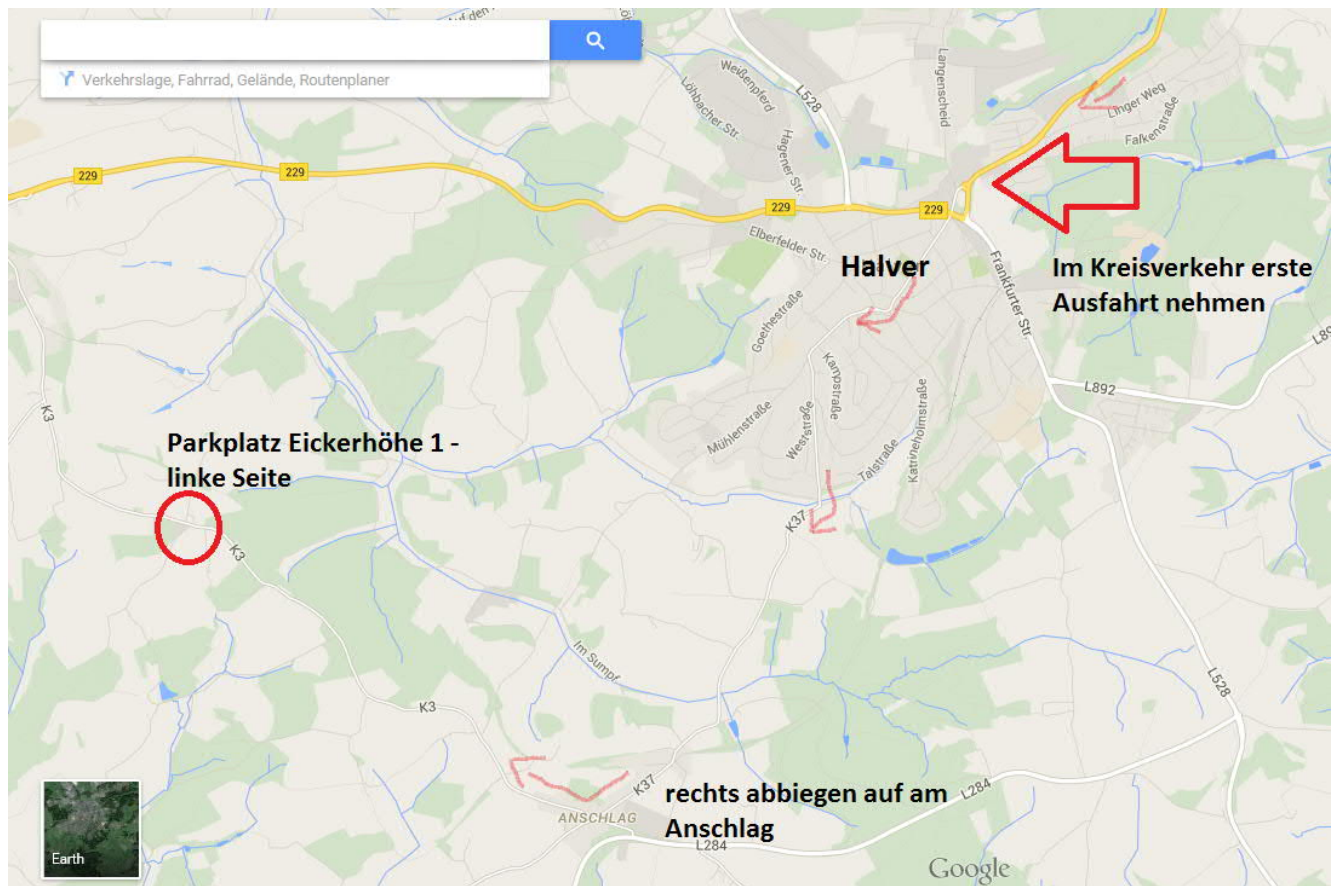
K37 verläuft durch Halver durch. Immer weiter dieser Straße folgen ( Vincke-Straße, Frankfurter Straße, Bächterhof, Kölnerstraße)

Kölnerstraße verläuft nach rechts und wird zu K37

Weiter auf Wipperstraße/K37

Durch Anschlag durch fahren. An der T-Kreuzung nach rechts abbiegen auf „Am Anschlag“.

Dieser Straße bis Kotten (Eickerhöhe) für ca. 1,3 km folgen. Unser Treffpunkt befindet sich auf der linken Seite.



## Treffpunkt für Wöflinge:

***Samstag, 23. Mai 2015 10:00 Uhr Treffpunkt Westfalenstraße 30  
51688 Kreuzberg/Wipperfürth***

Von Lüdenscheid aus Richtung Brügge fahren.

Rechts abbiegen auf Volmestraße /B229/B54 in Richtung Brügge (1,0 km)

An der nächsten Ampel links abbiegen Richtung Halver auf Halverstraße/ B229

Bis zum Kreisverkehr fahren.

Im Kreisverkehr erste Ausfahrt (K37 /Halver) nehmen.

K37 verläuft durch Halver durch. Immer weiter dieser Straße folgen ( Vincke-Straße,

Frankfurter Straße, Bächterhof, Kölnerstraße)

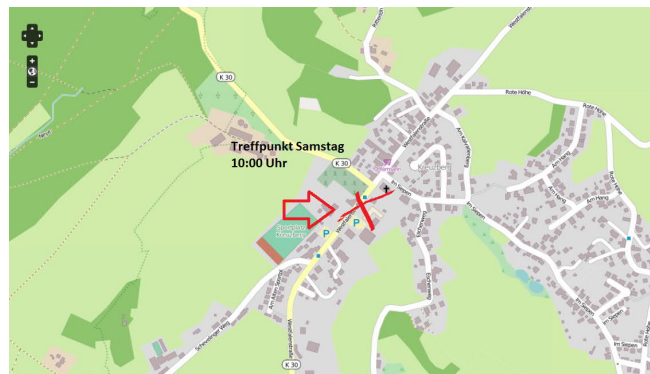
Kölnerstraße verläuft nach rechts und wird zu K37

Weiter auf Wipperstraße/K37

Durch Anschlag durch fahren. An der T-Kreuzung nach rechts abbiegen. Danach direkt links abbiegen. (links am eingezäunten Sportplatz vorbei).

Der Straße Kreuzbergweg/ Westfalenstraße bis Kreuzberg folgen.

In Kreuzberg befindet sich auf der linken Seite ein Parkplatz vor einem Schulgebäude. Dort treffen wir uns.



# Wegbeschreibung zum Abholen

**Montag, 25 Mai, 12:00 Uhr im Lager (Vorst, 58553 Halver)**

Von Lüdenscheid aus Richtung Brügge fahren.

Rechts abbiegen auf Volmestraße /B229/B54 in Richtung Brügge (1,0 km)

An der nächsten Ampel links abbiegen Richtung Halver auf Halverstraße/ B229

Bis zum Kreisverkehr fahren.

Im Kreisverkehr erste Ausfahrt (K37 /Halver) nehmen.

K37 verläuft durch Halver durch. Immer weiter dieser Straße folgen ( Vincke-Straße,

Frankfurter Straße, Bächterhof, Kölnerstraße)

Kölnerstraße verläuft nach rechts und wird zu K37

Weiter auf Wipperstraße/K37

Durch Anschlag durch fahren. An der T-Kreuzung nach rechts abbiegen auf „Am Anschlag“.

Dieser Straße folgen bis auf der linken Seite ein Schild „Vorst 1 km“ kommt.

Links abbiegen und nach Vorst fahren.

Kurz vor Vorst befindet sich auf der linken Seite eine große Eiche von dort aus werden erkennbare Leiter sie zum Lager lotsen.

